

Новозыбковский краеведческий музей



В. С. МОЗОЛЯ

# ЖИВОПИСЬ

КАТАЛОГ ВЫСТАВКИ

1994 г.



## ХУДОЖНИК С ПОСЕТИТЕЛЯМИ

*Впервые в краеведческом музее экспонируется персональная выставка самодеятельного художника Владимира Спиридоновича Мозоля.*

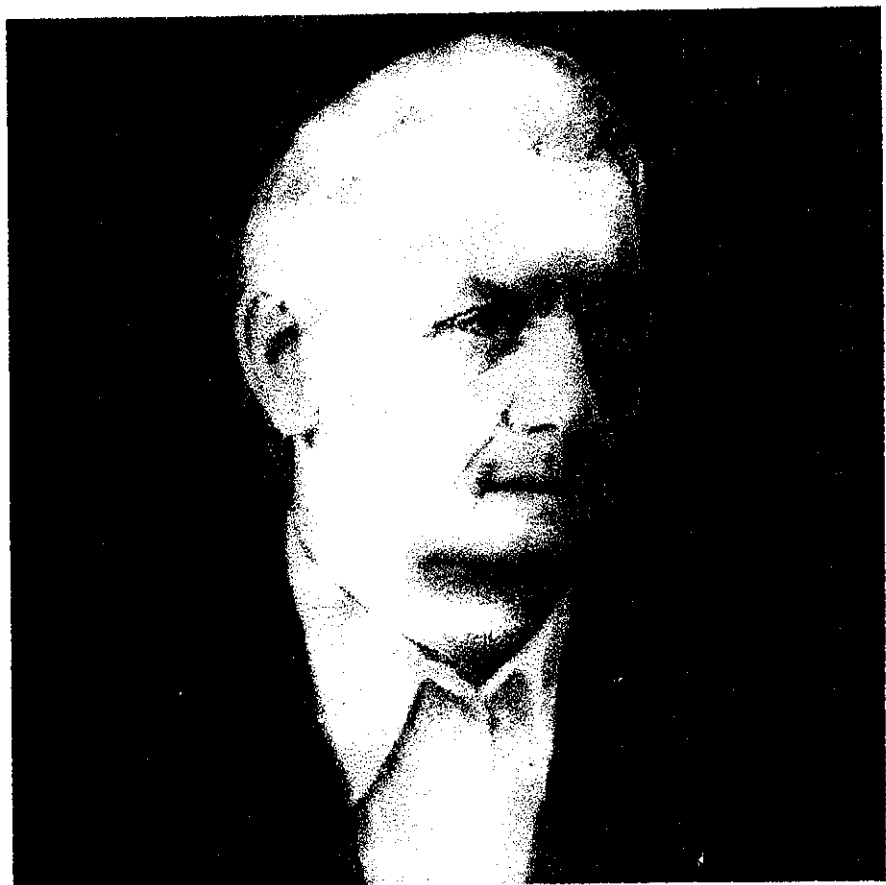
*Владимир Спиридонович родился в живописной д. Дубровка Новозыбковского района 6 апреля 1924 года.*

*Чарующая красота окружающей природы впечатляла мальчика и навсегда оставила след в его душе, что нашло отражение в его творчестве.*

*Первые наброски с натуры были выполнены вместе с учителем рисования Петько Кириллом Кирилловичем.*

*В послевоенные годы Владимир Спиридонович живет в Новозыбкове, работает на различных предприятиях, а более 30 лет — на станкозаводе по специальности токаря и наладчика станков с программным управлением. В настоящее время Мозоль находится на заслуженном отдыхе.*

*Владимир Спиридонович от природы очень скромный человек, одаренный художник, талантливый пейзажист.*



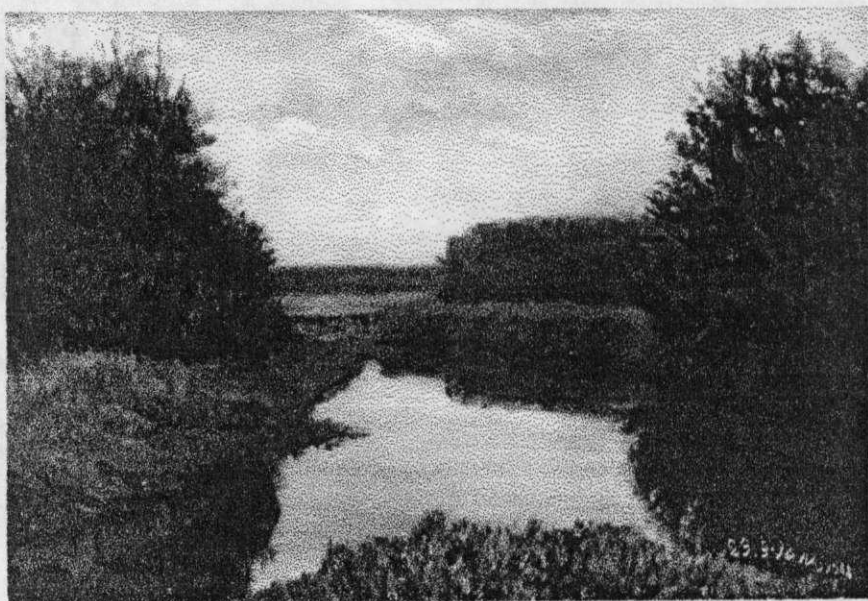
## **АВТОПОРТРЕТ**

*В его картинах раскрывается душа человека, его раздумья о жизни, воспоминания, сыновняя любовь к родному краю. Очень точно передает характер мастера «Автопортрет».*

*Многие картины дороги ему еще и тем, что их создание связано с выездами на природу, на рыбалку.*

*В изображении природы Владимир Спиридонович подмечает тончайшие оттенки цвета, художник чувствует его многообразие, колорит.*

*Пейзаж—это всегда настроение. Небо, вода, земля, трава, деревья—в его работах дополняют друг друга: ни одно цветковое пятно не выпадает, не чувствуется чужеродным.*



### **«ЗАЛИВ Р. ИПУТЬ»**

*Художник очень тонко передает состояние природы по временам года. Можно сразу определить вечер это или полдень, прохладно или жарко, дует ветер или нет.*

*Во многих картинах присутствует вода: реки, озера, маленькие пруды. Это естественные атрибуты среднерусского пейзажа. И способность передавать это состояние — одна из характерных особенностей творчества автора.*

*Плавающие на воде сухие листья, отражение лесистых берегов, отблески заходящего солнца, рябь от пробежавшего ветерка — все это чувствует художник и передает в своих работах.*

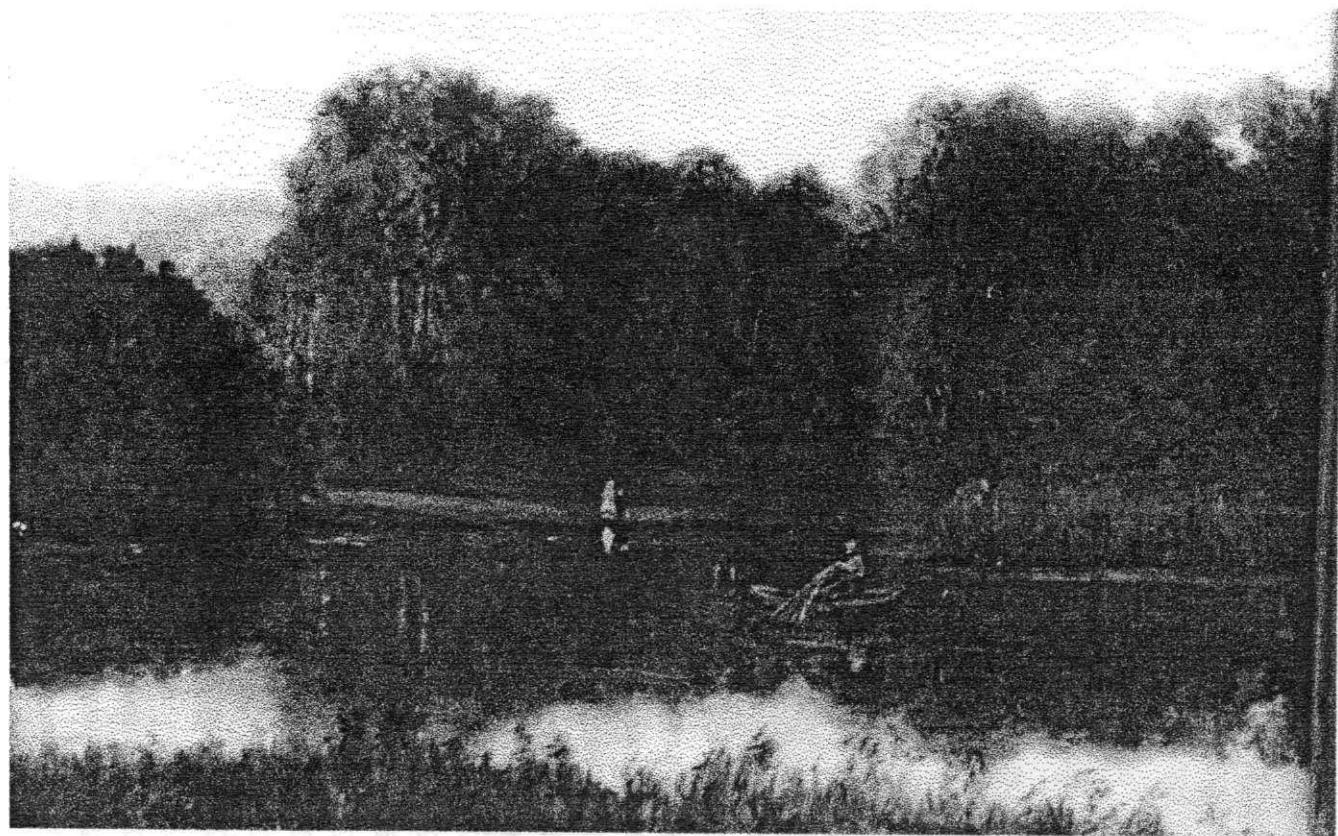
*Творчество Владимира Спиридоновича невозможно представить в отрыве от тех мест, где он родился и вырос.*

*Великолепные пейзажи «У Ипути», «На рыбалке», «Последний снег», «Залив на Ипути», «Русские березы», «Осенний пейзаж», «Летний день», «С. Ягодное», «Первый снег» и другие помогают зрителю чувствовать прекрасное, заставляют задуматься.*

*В. С. Мозоля — участник многих городских и областных выставок, награжден грамотами, дипломами.*

## ПЕРЕЧЕНЬ ПРОИЗВЕДЕНИЙ

1. «Река Ипутъ» . . . . .	картон, масло	49х33
2. «Лето в поле» . . . . .	холст, масло	47х33
3. «У развилки Ипути» . . . . .	картон, масло	47х33
4. «Зимний пейзаж» . . . . .	холст, масло	42х57
5. «Осень в лесу» . . . . .	картон, масло	47х33
6. «Первая зелень» . . . . .	холст, масло	47х33
7. «Дорога» . . . . .	холст, масло	47х60
8. «На рыбалке» . . . . .	картон, масло	37х48
9. «Осенний пейзаж. Дубровка» . . . .	холст,масло	39х55
10. «В Карховском лесу» . . . . .	картон, масло	47х33
11. «Отдых» . . . . .	холст, масло	39х58
12. «Озеро в лесу» . . . . .	картон, масло	46х31
13. «Русские березы» . . . . .	картон, масло	32х46
14. «Ясный день» . . . . .	картон, масло	33х48
15. «Залив р. Ипутъ» . . . . .	холст, масло	41х54
16. «Летний день» . . . . .	картон, масло	37х51
17. «Грибные места» . . . . .	картон, масло	47х35
18. «Домик у ручья» . . . . .	картон, масло	47х35
19. «Осенний пейзаж» . . . . .	картон, масло	47х33
20. «Автопортрет» . . . . .	холст, масло	54х40
21. «Зимняя сказка» . . . . .	холст, масло	39х54
22. «с. Ягодное» . . . . .	картон, масло	30х45
23. «Первый снег» . . . . .	холст, масло	47х51
24. «Сирень» . . . . .	картон, масло	47х51
25. «Пасмурный день» . . . . .	картон, масло	34х48
26. «Последний снег» . . . . .	картон, масло	33х47
27. Натюрморт . . . . .	картон, масло	33х47
28. Женский портрет . . . . .	холст, масло	59х36
29. «Стожок» . . . . .	картон, масло	40х33
30. Автопортрет . . . . .	бумага, картон, карандаш	40х55



«НА РЫБАЛКЕ»



**«ЛЕТО В ПОЛЕ»**

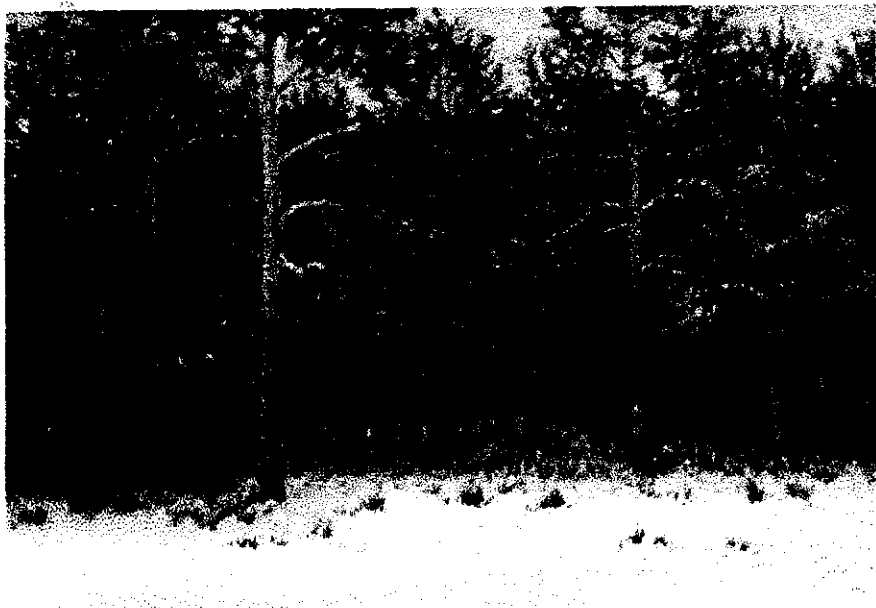


**«ЛЕТНИЙ ДЕНЬ»**



**«ПОСЛЕДНИЙ СНЕГ»**





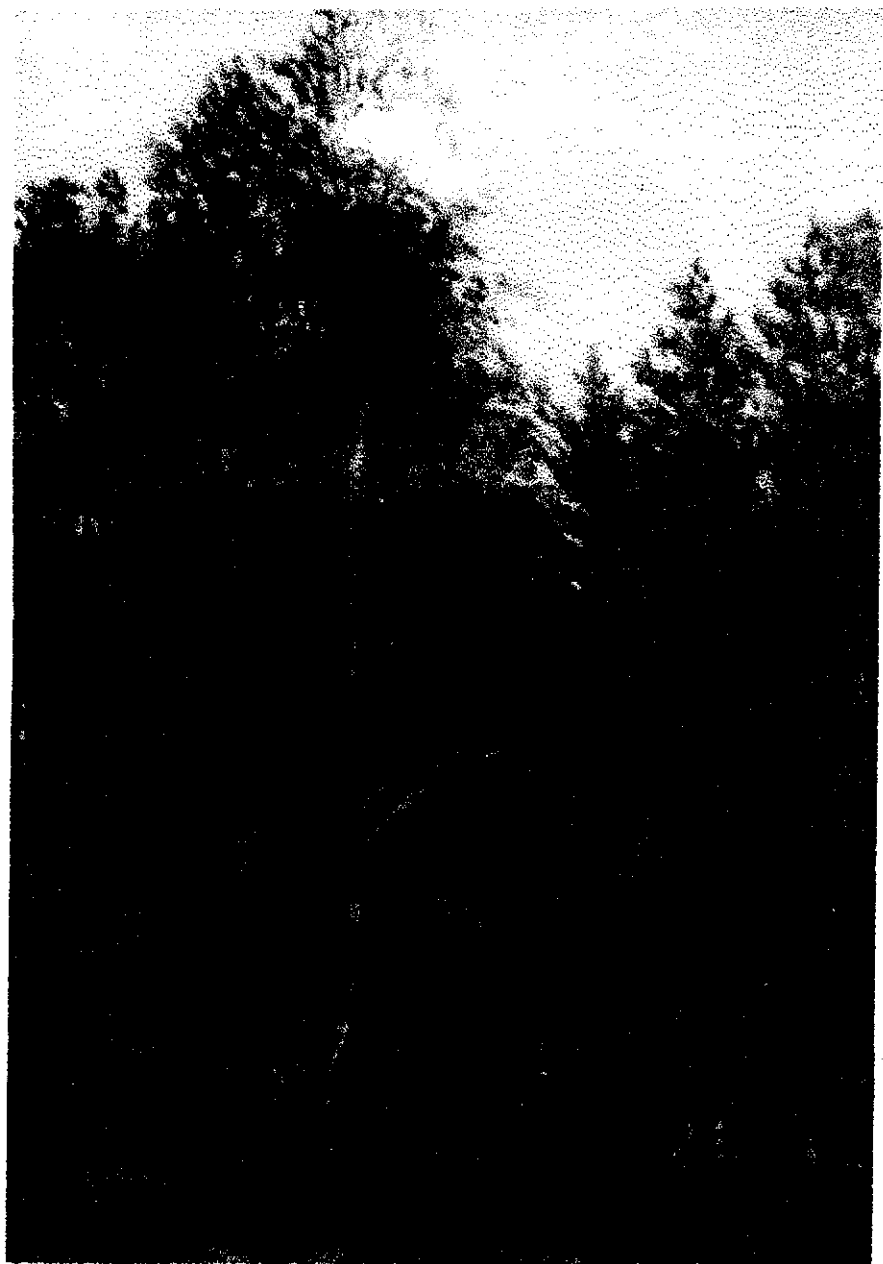
**«СОСНОВЫЙ ЛЕС ЗИМОЙ»**



**«НА ОПУШКЕ»**



**«РУССКИЕ БЕРЕЗЫ»**



**«ГРИБНЫЕ МЕСТА»**